



PROXESS Documents

Dokumentenmanagement mit PROXESS Documents ist modern, webbasiert und wird per Workflow gesteuert. Die plattformunabhängige Lösung eröffnet zahlreiche Möglichkeiten wie zum Beispiel digitale Postbearbeitung, Rechnungsprüfung, Vertragsmanagement oder Support-Abwicklung.

Schneller durchs Unternehmen

Über den Web-Client werden Dokumente oder Geschäftsprozesse erstellt, bearbeitet und zielgerichtet durch das Unternehmen geleitet. PROXESS Documents fasst einen Geschäftsvorgang inklusive der dazugehörigen Dokumente und Daten in einer digitalen Mappe zusammen und generiert so eine gemeinsame Dokumentenbasis für alle Anwender. Durch frei definierbare Versendeszzenarien oder grafisch vordefinierte Workflows wird der Dokumentenfluss optimiert. Alle Vorgänge bleiben jederzeit transparent. Externe Systeme können über XML angebunden werden.

- Einfach durch definierte Workflows
- Effizienter Informationsfluss
- Transparenz durch zentrale Datenhaltung
- Flexibel mit Ad-hoc-Workflow
- Revisionsichere Archivanbindung
- Offenheit durch XML-Schnittstelle

Transparenz durch zentrale Vorgangsmappen

Mitarbeiter sehen nur Ablageordner und Vorgangsmappen, für die sie berechtigt sind. Gearbeitet wird mit einem zentral vorliegenden digitalisierten Originaldokument, auf dem der aktuelle Status jedes Vorgangs/Dokuments übersichtlich dargestellt wird. Redundante Datenhaltung wird somit vermieden. Jede Vorgangsmappe enthält eine Registerkarte mit den notwendigen Informationen zu einem Vorgang, wie z. B. Kunden-

The screenshot displays a web-based interface for document management. The top navigation bar shows the current path: 'Übersicht > Eingang > Rech. von S_MUELLER, 34,50 EUR vom 04.09.2008 > Rechnungen > rech_schreibwarenmueller.tif'. Below this, there are buttons for 'Speichern', 'Abbrechen', 'Weiterleiten', and 'Keine Rechnung'. The main area is titled 'Bedarfssträger ermitteln' and contains a form with fields for 'Kreditor' (S_MUELLER), 'Auftrags-Nr.', 'Rechnungs-Nr.' (7722-01), 'Rechnungsdatum' (04.09.2008), 'Nettobetrag' (34,50), 'MwSt' (6,56), 'Bruttobetrag' (41,06), and 'Bedarfssträger'. To the right, there is a preview of a document from 'Schreibwaren Müller' dated '14. Jan. 2004'. Below the document preview, there is a table with columns 'Anzahl', 'Bezeichnung', 'Einzelpreis', and 'Gesamtpreis'. The table contains two rows of items: 'Papier DIN A4 weiß, 800 Blatt' (3 units, 3,50 € each, 10,50 € total) and 'Kugelschreibern, blau, 10 Stück' (2 units, 2,70 € each, 5,40 € total). The total price is 15,90 € including 19% VAT. At the bottom, there is a table with columns 'Benutzer', 'Status', 'Erhalten am', 'Reaktion am', 'Mappe OK', 'Aufgabe', and 'Kommentar'. The table shows two entries: 'Verwaltung' (Sperrt, 08.09.2008 11:53) and 'Documents, Import' (Versendet, 08.09.2008 11:53).

Abb.: Browserbasierte Arbeitsoberfläche zum Bearbeiten von digitalen Vorgangsmappen

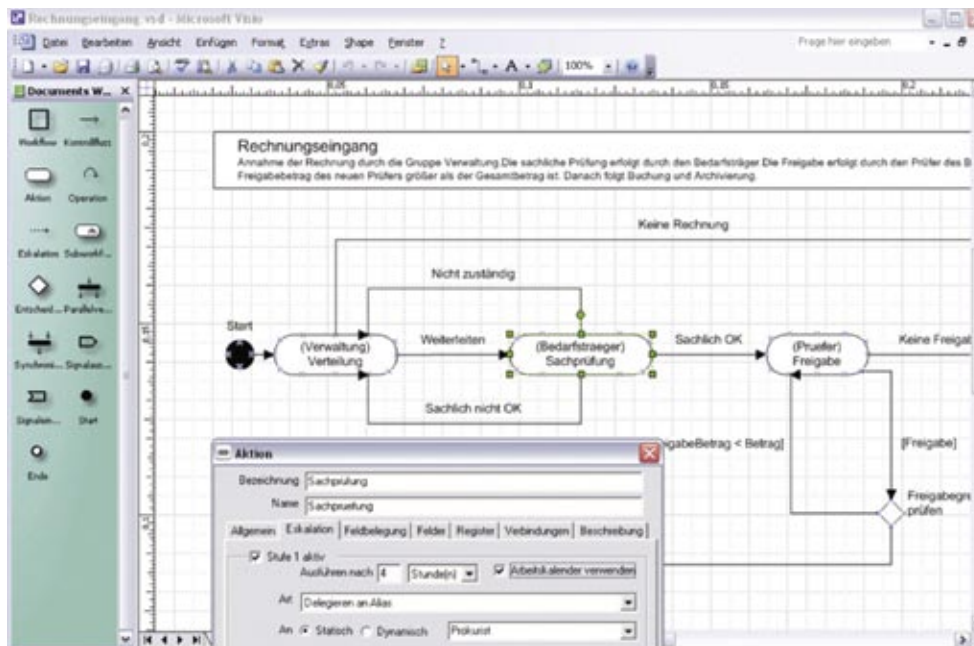


Abb.: Grafisches Modellieren von regelbasierten Workflows in Microsoft Visio

namen, Rechnungsnummer oder Rechnungsdatum. Auf weiteren Karten sind die dazugehörigen Dokumente sinnvoll angeordnet. In jeder Mappe wird außerdem die Historie des Geschäftsvorgangs mittels eines „Laufzettels“ aufgezeichnet. So bleibt jeder Vorgang transparent und nachvollziehbar.

Mausklick revisionssicher im PROXESS Archiv ablegen. Ebenso einfach kann er bereits archivierte Mappen per Volltextrecherche recherchieren, sich über PROXESS Documents wieder anzeigen lassen und einen gesuchten Vorgang gegebenenfalls reaktivieren.

Ad-hoc Versendung oder regelbasierter Workflow

Bei der Ad-hoc-Versendung leitet der Mitarbeiter die Mappe nach Abschluss der eigenen Bearbeitung entweder gezielt an einen anderen Benutzer, an eine andere Abteilung oder an einen öffentlichen Ordner weiter. Ebenso kann er die Mappe jederzeit in PROXESS archivieren. Neben der flexiblen und durch den Benutzer gesteuerten Ad-hoc-Versendung erleichtern festgelegte Versendeszenarien den Dokumentenfluss. Über Microsoft Visio werden Workflows grafisch modelliert und über den integrierten Workflow-Editor Geschäftsvorgänge und Versendeszenarien einfach und schnell konzipiert. So lassen sich auch Workflows erstellen, die abhängig von Feldinhalten unterschiedliche Aktionen ausführen.

Bequeme Archivanbindung

Sind Geschäftsfälle beendet und abgeschlossen, kann der Anwender die kompletten Vorgangsmappen ganz einfach per

Die Funktionen im Überblick:

- Ad-hoc-Versendung und regelbasierte Workflows
- PROXESS-Archivanbindung vorhanden
- Umfangreiche DMS-Funktionen wie Versionierung und Check-in/out
- Definierbare Eingabeformulare
- Datenbankanbindung
- Volltextsuche in Dokumentinhalten
- Zugriff per Web-Client, iPhone bzw. über andere Smartphones

Systemvoraussetzungen:

Hardware: gängige PC-Hardware für Server und Clients
 Betriebssystem Client: Windows XP, Windows Vista, Windows 7
 Betriebssystem Server: Windows Server 2003, 2008
 Datenbanken: aktuelle Versionen von MS/SQL-Server, Oracle DB
 PROXESS: ab Version 3.1
 (weitere Versionsfreigaben auf Anfrage)

Akzentum GmbH

Westerwaldstraße 29 • 56579 Rengsdorf
 Fon +49 (0) 2634 / 66 55-300 • Fax +49 (0) 2634 / 66 55-398
 E-Mail: info@akzentum.de • www.akzentum.de

Akzentum.
 we organize it